

ziefleko

EIN

1931

RICHTUNG



ENT

STEHT

IM MITEIN

ANDER

Nº 02

Immer im Wandel

mit Blick in die Zukunft

Liebe Leserin, lieber Leser,

wer uns schon länger begleitet, weiß: Es gibt Dinge, die uns unverrückbar prägen. Dazu zählen unser Anspruch an werthaltiges Handwerk und die Überzeugung, dass Qualität viel Zeit, Sorgfalt und Leidenschaft bedarf. Dieses Magazin steht genau dafür. Es lädt Sie ein, sich einen Moment Zeit zu nehmen und neue Facetten unserer Arbeit zu entdecken.

Zum Beispiel die Art, wie wir miteinander umgehen. Als Familienbetrieb sind wir fest verwurzelt – im Schwarzwald wie in den Beziehungen zu unseren Kundinnen und Kunden sowie zu unseren Mitarbeiterinnen und Mitarbeitern. Dieses Zusammenspiel ermöglicht ein starkes, verlässliches „Wir“ – etwas, das in herausfordernden Zeiten wertvoller denn je ist.

Trotz dieser starken Wurzeln entwickeln wir uns natürlich mit der Welt um uns herum weiter. Was einst als kleiner Handwerksbetrieb begann, ist heute ein Unternehmen, das weit über die Region hinaus wirkt – getragen von einem Team, das stetig wächst und unsere Entwicklung im Kleinen wie im Großen mitgestaltet. Viele Schritte, viele Entscheidungen, viele Geschichten: Sie alle haben uns dorthin geführt, wo wir heute stehen.

In dieser Ausgabe zeigen wir Ihnen unseren Weg in die Zukunft. Unser Neubau in Waldachtal ist dabei ein entscheidender Meilenstein. Er verändert nicht nur, wie wir zusammenarbeiten, sondern auch, wie Sie zieflekoche erleben. Darüber hinaus schlagen wir neue Kapitel im Bereich Innovation auf – von einem sehr individualisierten Vertriebsansatz bis zu Technologien, die unserer Arbeit mit Holz neue Wege eröffnen.

Gönnen Sie sich einen Moment der Ruhe zum Erkunden: Ganz sicher entdecken Sie Erstaunliches, vielleicht Vertrautes, und hoffentlich etwas, das Sie inspiriert. Wir freuen uns, wenn Sie uns auch in Zukunft gewogen bleiben.

Auf eine weiterhin erfolgreiche und vertrauensvolle Zusammenarbeit.

Mit herzlichen Grüßen
Ihr Gunnar Ziefle

Gemeinsam seit Generationen für echtes Handwerk.



SPIEL 18000 WIESE
QM



In seiner langjährigen Historie hat zieflekoich viele Neu- und Anbauprojekte angestoßen und zum Erfolg geführt. So ist der Hauptsitz über die Jahrzehnte mit dem Erfolg des Unternehmens mitgewachsen. 2025 wurde mit dem Ende von Bauabschnitt 13 das größte Gebäude der Firmengeschichte eingeweiht.



Ein Empfang der besonderen Art ...



... angelehnt an das Design einer Hotellobby.

Ein Meilen- stein in Zahlen, Daten und Fakten.

Als die Ziefles 1931 mit ihrer kleinen Schreinerei starteten, war nicht abzusehen, dass der Familienbetrieb eines Tages zur innovativen Möbelmanufaktur werden würde. Heute gehört das Unternehmen mit über 7.500 Kubikmetern veredeltem Holz und durchschnittlich rund 950 Aufträgen pro Jahr zu den führenden Anbietern der Branche. Kein Wunder, dass die Infrastruktur mit diesem Wachstum schon immer Schritt halten musste. 1972 zog der Betrieb aus der Ortsmitte an den Ortsausgang und 1980 folgte der erste Showroom.

Immer im Wandel
mit Blick in die Zukunft
p 2

Wir kümmern uns
um Sie!
p 28

Get inspired
p 60

Referenzen
p 10

Wood works
p 44

Now & then
p 66



Durchblick war die Idee!

Diese Beispiele stehen exemplarisch für viele Bauprojekte in der Geschichte von ziefleko. Mit dem neuesten Bauabschnitt – dem 13., ein glückliches Omen für die Zukunft –, der 2025 abgeschlossen wurde, schafft ziefleko moderne Arbeitsplätze, zukunftsfähige Produktionsräume und die Grundlage für den Einsatz neuester Technologien. Es ist ein Projekt, das die Zukunft in Waldachtal prägt und zum architektonischen Gesicht der Firma geworden ist.

Sein Entstehen ist, wie für ziefleko typisch, eine kleine Familiengeschichte. Bauherren des Projekts sind Familie Ziefle, sowie Gunnars Patenonkel Siegfried Schmelze, der das Gebäude als Architekt mit seinem Büro SCHMELZLE+PARTNER plante und realisierte.





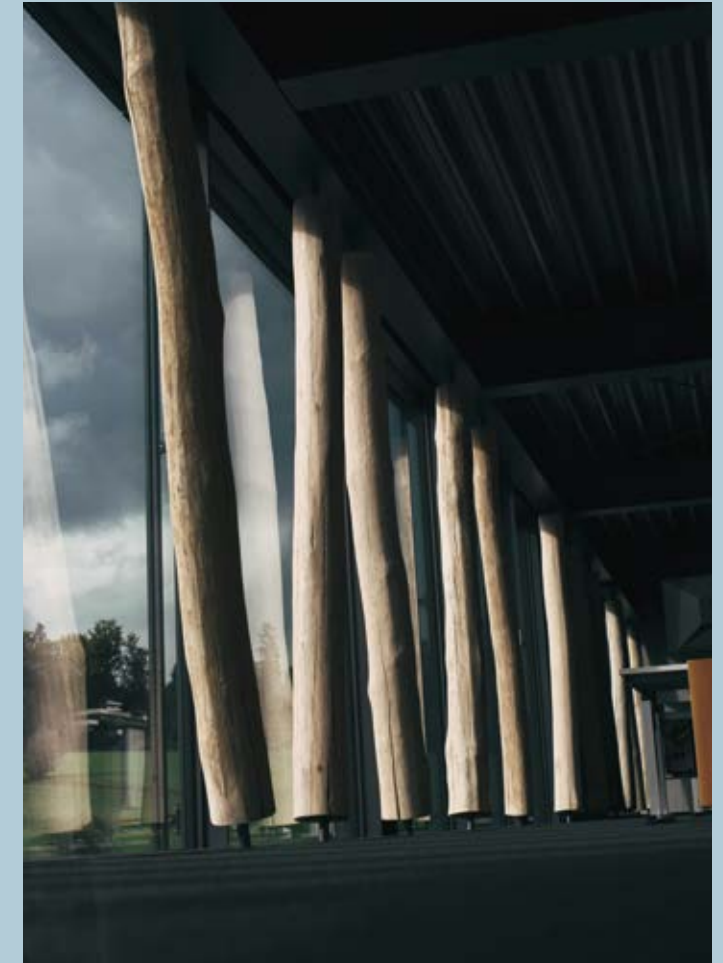
Verwurzelt im Heute, ausgerichtet auf die Vision von morgen.



Offen und transparent.



Alle Beteiligten verfolgten von Beginn an zwei zentrale Ziele: Funktionalität und Gemeinschaft sollen den Neubau auszeichnen. Er dient zukünftig mit seinem repräsentativen Eingang als Visitenkarte. Zugleich funktioniert er als Bindeglied zum existierenden Showroom, der historisch bedingt im Keller liegt. Und natürlich schafft er ein Umfeld, in dem Mitarbeiter sich wohlfühlen und mit Leidenschaft arbeiten. Als zentrales gestalterisches Element prägt ihn die Baumstamm-Konstruktion, die für die Wurzeln, die Geschichte, die Offenheit und das Wachstum des Unternehmens steht.



34 massive Eichenstämme.

EINE CHRONIK

2016

Die erste Idee. Visionen entstehen.

2018

Ein erster Plan mit Büro und Produktion entsteht.

2021

Ein neuer Plan für die Aufstockung des Bestands steht – das Baugesuch wird sogar fertiggestellt und wieder verworfen. Es folgen neue Varianten mit bis zu fünf Verlade-rampen.

2022

Der endgültige Plan in seiner heutigen Form wird verabschiedet. Der Bau beginnt mit dem Abriss eines Nachbar-gebäudes.

2025

Feierliche Eröffnung am 20. September 2025.

ZAHLEN UND FAKTEN

3 Jahre Bauzeit

2.600 m² Nettogeschossfläche

Bis zu **10 Meter** Raumhöhe

34 massive Eichenstämme

130 kWp verbaute Photovoltaik-Leistung

ÜBERSICHT

REFERENZEN

12 Altes Bräuhaus,
Gaildorf

34 LEUCO Ledermann GmbH & Co. KG,
Horb a. N.

64 Elztalhotel,
Winden im Elztal

84 Celenus Gotthard-Schettler-Klinik,
Bad Schönborn

16 bora HotSpaResort,
Radolfzell

38

JW Marriott Hotel Frankfurt &
GRETA OTO Frankfurt

70 Hotel Laudinella,
St. Moritz, Schweiz

88

S+P Campus,
Hallwangen

20

Hotel Bareiss,
Baiersbronn

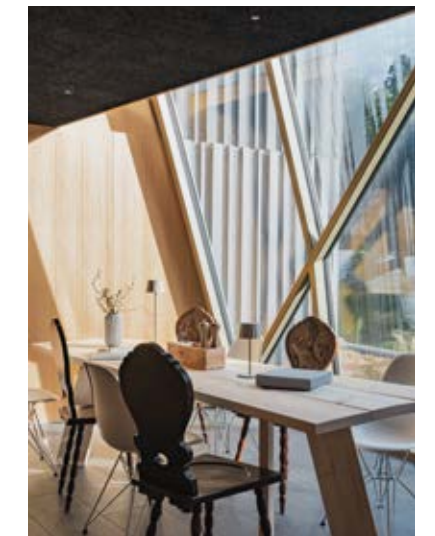
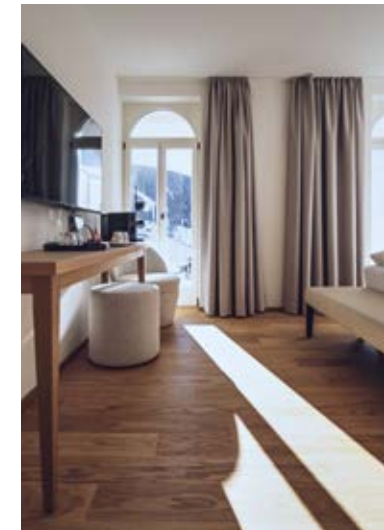


74 Cinema City Hotel,
Karlsruhe

78 Domaine de Haslach,
Munster, Frankreich

80

Hotel Joseph's House,
Davos, Schweiz



50 Designhotel Am Stadtgarten,
Freiburg

56 Hotel Engel Obertal,
Baiersbronn

24 Wellnesshotel Ludinmühle,
Freiamt

62 Kirinus Schlemmer Klinik,
Bad Tölz

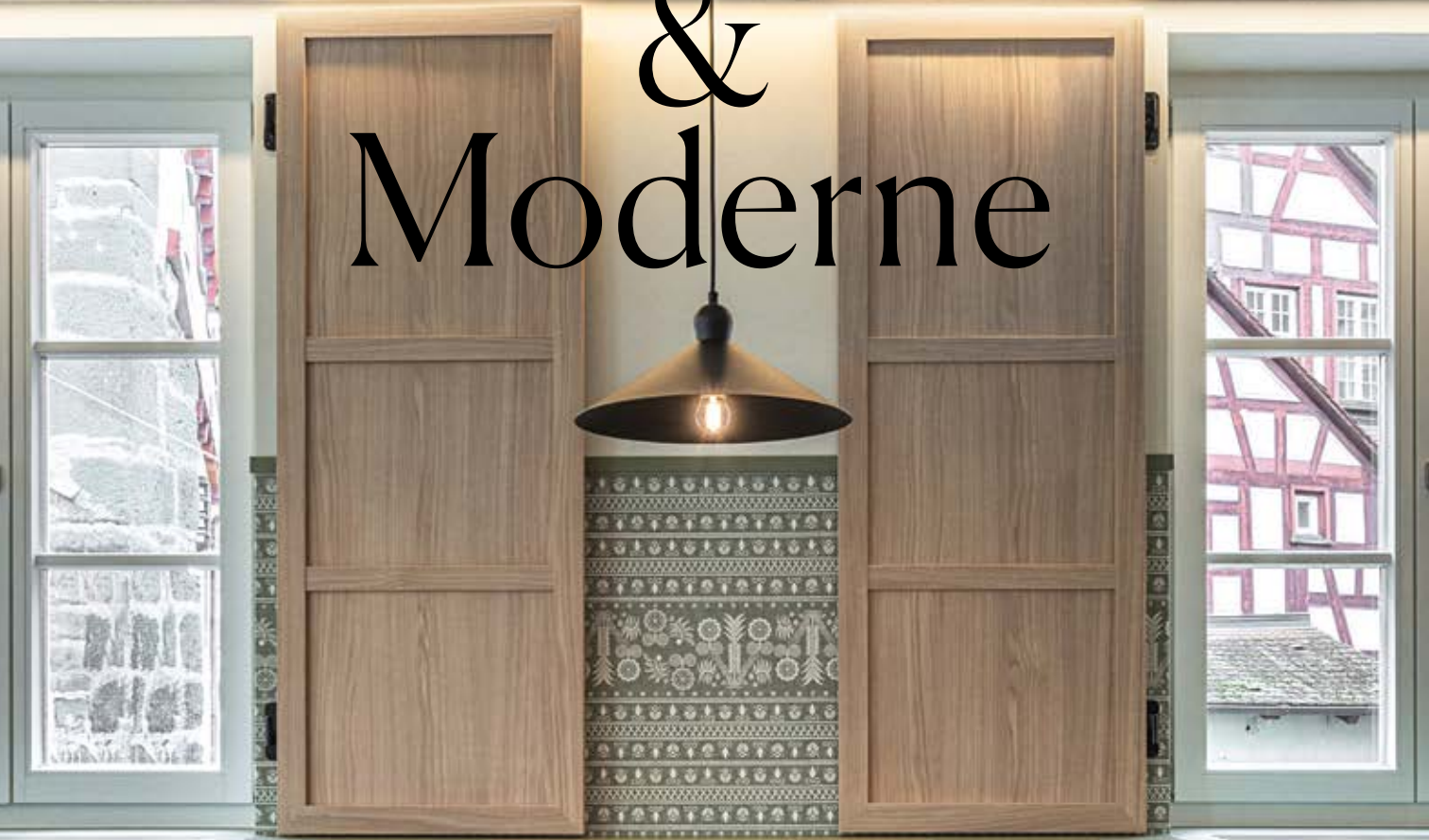
26 Hotel Fulda Mitte,
Fulda

92 HOLI City-Apart Hotel,
Berlin

94 Zeitwohnhaus
Erlangen

96 Ferienresort Lagovida,
Großpösna
Hotel Casa Marina

Tradition & Moderne



Altes Bräuhaus,
Gaidorf



Stilvoll – die modernisierte Bräuhausstube.



Das Alte Bräuhaus in Gaidorf ist, auch wenn es der Name nicht auf den ersten Blick verrät, vor allem eines: ziemlich neu. Denn der Traditionsgasthof wurde über vier Jahre lang komplett entkernt und anschließend neu aufgebaut. Das Ergebnis ist ein Quartier, bestehend aus Restaurant, Hotel und Apartmenthaus, das Übernachten, Wohnen und Essen verbindet.

zieflekoach war als Teil des großen Projektteams mit dem Aufgabenbereich Inneneinrichtung und -ausbau betraut. Dem neuen Schmuckstück der Stadt von innen ein einzigartiges Gesicht zu verleihen, war eine Mammutaufgabe: Insgesamt durften wir 32 Zimmer, 13 Apartments, drei Seminarräume und die öffentlichen Bereiche einrichten.



Moderne und bequeme Zimmer.

Unser Ziel war es, überall eine einladende Atmosphäre zu schaffen. Modern, ohne kalt zu wirken. Individuell, ohne kitschig zu sein. Dafür sorgen helle Holztöne, kombiniert mit grauen und schwarzen Akzenten sowie dunkelgrüne Highlights in den Bädern und Wohnräumen des Hotels und Apartmenthauses. Hinzu kommen Hinweise auf die Historie der Stadt, die in Form von Bildern und Wandgestaltungen das Design auflockern.

Das Restaurant greift die dunkelgrünen Highlights der Zimmer auf und kombiniert diese mit einem ruhigen Dunkelrot – Entspannung und Balance bestimmen dadurch das Raumgefühl. Ein ebenso besonderes Ambiente genießen die Gäste auch im minimalistischen Gewölbekeller des Restaurants mit seiner Möblierung aus dunklem Holz.

In den Tagungsräumen des Hotels steht dagegen die Flexibilität im Mittelpunkt: Ob großes Familienfest mit bis zu 80 Personen oder Businessmeeting im kleinen Kreis – hier ist dank modernster Technik, individuell einstellbarem Lichtkonzept und verschiebbaren Wänden alles umsetzbar.

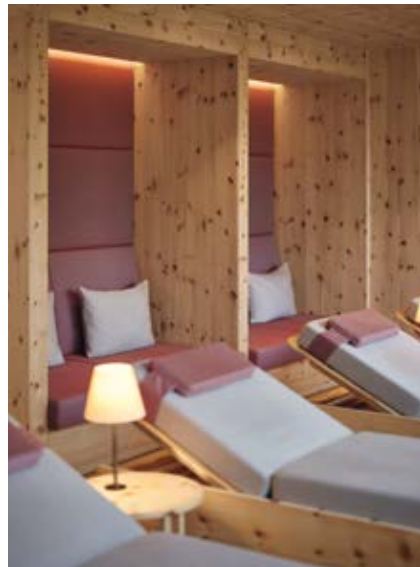
| | |
|--------------------|--|
| Wer hat geplant: | Kraft + Kraft Architekten / JOI-Design |
| Was wurde gemacht: | Ausbau öffentlicher Bereich, Restaurant, Konferenzräume, Zimmer und Apartments |
| Material: | Oberflächen in Eiche und Schwarz, farbige Akzente in Grün und Rot |
| Aufgabe: | Kompletter Ausbau und Einrichtung nach Entkernung und Sanierung des Quartiers |



Kreativer Konferenzraum.

ORIENT

bora HotSpaResort,
Radolfzell



Zirbenholz für erholsame Stunden.

zum Entspannen



© Fotos. Hanse Knödler



Gemütliche Lounge.

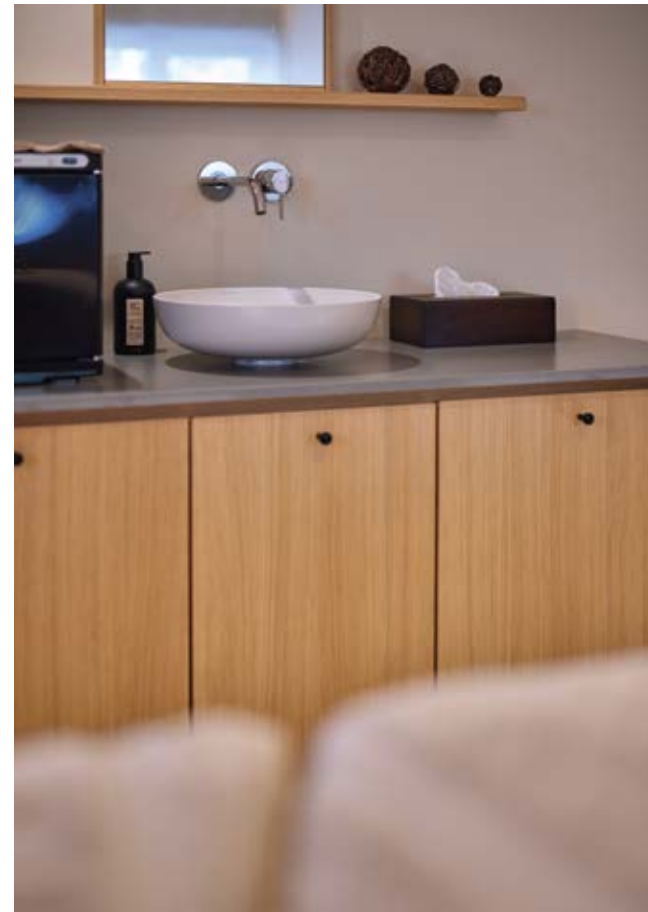
Der Bodensee ist weit über den deutschsprachigen Raum hinaus eine beliebte Ferienregion. Nahe Konstanz, in Radolfzell direkt am See gelegen, lädt das bora HotSpa Resort dazu ein, abzuschalten und die wunderschöne Natur zu genießen: Mit seinem nachhaltigen Konzept und seinem vielfältigen Wellness-Angebot ist es der perfekte Ort zum Loslassen und Entspannen.

Ganz besonders im großen Wellnessbereich des Hotels, den wir unter dem Motto „Hamam“ neu einrichten durften. Ein Hamam ist ein traditionelles türkisches Dampfbad, das körperliche Reinigung und Entspannung verbindet: Unser Innenausbau erstreckte sich vom Dampfbad über einen Personalraum, Ruheräume, das Foyer, den Eingangsbereich bis hin zu den Massageräumen, Toiletten und der Lounge.

Um das Ambiente eines echten Hamam aufzugreifen, arbeiteten wir mit ausgefräster Ornamentik in der Holzverkleidung und indirektem Licht. Die Rezeption zieht mit einer edlen Kombination aus Kalkputz und schwarzem Marmor alle Blicke auf sich. Im Ruhebereich laden Zirbenholz, Hängeliegen und gepolsterte Sitznischen zum Abschalten ein.

| | |
|--------------------|--|
| Wer hat geplant: | biquadra |
| Was wurde gemacht: | Innenausbau Wellnessbereich |
| Material: | Eiche, Eichenfurnier, Kalkputz, schwarzer Marmor |
| Aufgabe: | Ausbau nach zentralem Thema „Hamam“ der Bereiche Eingangsbereich, Foyer, Lounge, Hamam, Ruheräume, Massageräume, Personalraum, Toiletten |

Waschtisch mit Ablageboard.



Hell und freundlich: der Empfangsbereich.

Suite dreams

Hotel Bareiss,
Baiersbronn



Wer den Schwarzwald von seiner luxuriösen Seite kennenlernen möchte, dem sei das Hotel Bareiss in Baiersbronn-Mitteltal ans Herz gelegt. Das Fünf-Sterne-Superior-Haus ist nicht nur naturnah zwischen satt-grünen Weiden gelegen, sondern lässt von Kulinarik über Wellness bis hin zu Sport keine Wünsche offen.

Wir durften diesem Erlebnis im Rahmen der Modernisierung von sechs Suiten im feinen Landhaus-Stil eine weitere Dimension hinzufügen. Basierend auf den Plänen des Stuttgarter Architekturbüros blocher partners lieferten und montierten wir maßgefertigte Möbel- und Innenausbau-Elemente – darunter klassische sowie begehbare Schränke mit integrierter Schiebetür, Wandverkleidungen, Küchen, Kitchenetten, Schlüsselablagen und offene Regale. Verbaut wurden primär Ozeanisches Nussbaumholz, lackierte Oberflächen sowie Naturstein.



Einbauregal aus Nussbaum und lackierte Wandvertäfelungen.



Naturstein und Holz in perfekter Harmonie.



Integrierte Kitchenette.

Zum Träumen schön.



Rückzugsort der Ruhe.



Die Umsetzung der Suiten erfolgte in vier verschiedenen Farbkonzepten: Rosé, Blau, Grün und Grau. Besonders positiv wirken sich die Details auf die Aufenthaltsqualität aus: Alle sichtbaren Fronten wurden hochwertig lackiert, alle Schlosser- und Stahlteile wurden bronzefarben pulverbeschichtet. Hinzu kommen die praktische integrierte Schrank-Innenbeleuchtung sowie profilierte Sockelleisten, die den luxuriösen Look abrunden.

| | |
|--------------------|---|
| Wer hat geplant: | blocher partners Stuttgart |
| Was wurde gemacht: | Suiten |
| Material: | Holzwerkstoffplatten, Stahlteile, Naturstein, Leder |
| Aufgabe/Konzept: | Modernisierung im feinen Landhausstil |



Voll Holz

Wellnesshotel Ludinmühle,
Freiamt



© Fotos: Hotel Ludinmühle



Großzügiger Stauraum praktisch inszeniert.



Helles Holz und goldene Akzente.

Das Hotel Ludinmühle liegt – im positivsten Sinne – mitten im Nirgendwo des Schwarzwalds. Ringsherum erstreckt sich die ländliche Idylle des romantischen Brettentals mit seinen grünen Feldern und Wäldern. Kurz: Das mit fünf Wellnessstars ausgezeichnete Hotel ist der perfekte Ort, um an-, runter- und dem Alltagsstress zu entkommen.

Im Rahmen einer umfassenden Renovierung war zieflekoich damit beauftragt, Zimmer der Kategorie Scheerberg von Grund auf neu zu gestalten. Den Look der hellen und freundlichen Zimmer im Landhausstil prägen Bett, Schrank und Wandelemente, die aus Astfichte gefertigt sind. Bettsockel und Oberflächen in Hellgrau sowie Polster in Beige stehen dazu in einem sanften Kontrast. Abgerundet wird die Atmosphäre schließlich durch Fotografien mit lokalem Bezug sowie die LED-Effekthinterleuchtung.

Mit ihrem ruhigen Ambiente passen die neuen Zimmer perfekt ins Gesamtkonzept, das Entspannung und Ruhe vermittelt.

| | |
|--------------------|---|
| Wer hat geplant: | zieflekoich |
| Was wurde gemacht: | Zimmer |
| Material: | Astfichte |
| Aufgabe/Konzept: | helle, warme und freundliche Zimmer mit lokalem Bezug |

Opulenz mit Feingefühl

Hotel Fulda Mitte,
Fulda



Ob Städte-, Familien- oder Businessstrip: Das Hotel Fulda Mitte zieht seine Gäste nicht nur mit seiner idealen Lage im Herzen der Stadt an. Es ist Fulda durch und durch – insbesondere nach der Renovierung, die wir im Restaurant und in der Bar durchgeführt haben.

Die architektonische und kulturelle Geschichte Fuldas ist eng verknüpft mit ihrer Blütezeit im Barock, die das Stadtbild bis heute prägt. Diese Einflüsse finden sich im Hotel Fulda Mitte wieder – Marmor, kastanienfarbenes Holz, goldene Akzente und kräftige Farben wurden modern interpretiert und miteinander kombiniert.

Die Hauptfarben des Designkonzepts – Schwarz, Weiß und Gold – verbanden wir bei den Schallschutzelementen beispielsweise mit einem satten Dunkelgrün. An anderen Stellen setzt ein starker Petrolton einen Kontrapunkt. Die Wände zieren Kunstdrucke der Fuldaer Lilie und Schwarz-Weiß-Fotografien, die Historie und Neuzeit im Hotel vereinen. Der Boden wurde überwiegend mit Fischgrätparkett gestaltet, der Lounge-Boden überrascht mit einer Marmor-Optik.



Chic und modern.

| | |
|--------------------|--|
| Wer hat geplant: | ziefleko |
| Was wurde gemacht: | Umbau, Renovierung Restaurant und Bar |
| Material: | edle Materialien mit grünen und gelben Farbakzenten, Schallschutzelemente in Wabenform |
| Aufgabe: | Barock-Altstadt Fulda sollte in moderner Umsetzung eingebracht werden |



WIR



Persönlich für Sie da – unser Vertrieb mit insgesamt über 20 Innenarchitekten und Beratern in ganz Deutschland und der Schweiz.



Mitdenken, das den Unterschied macht.



Planen, bis es perfekt ist.

kümmern uns um Sie!

Wir denken Vertrieb grundlegend anders als viele andere Unternehmen heute. Nicht nur digital, sondern persönlich. Unser Neubau mit angeschlossenem Showroom, in dem wir auf über 3.400 Quadratmetern ausstellen, beraten und inspirieren, ist Ausdruck dieser etwas anderen Vertriebsphilosophie. Bei uns steht immer das Gespräch am Anfang. „Wir wollen Zusammenarbeit spürbar machen und Begegnung ermöglichen – gerade in einer Zeit, in der vieles digital passiert“, sagt Gunnar Ziefle.



Abstimmung für eine reibungslose Produktion.



Die Montage erfolgt durch unser eigenes Schreinerteam.



Und Ihre Wünsche!

Warum? Ganz einfach: Unser Herz schlägt für Sie, Ihre Bedürfnisse und Ihre Wünsche. Präzision beginnt bei der Beratung. Und dafür braucht es echte Gespräche, keinen schnellen Klick im Online-Formular. Es braucht einen Austausch, der über eine einfache Landingpage hinausgeht. Nur so entsteht das Vertrauen, gemeinsam etwas zu schaffen, das bleibt. Unsere Vertriebsmitarbeiterinnen und -mitarbeiter hören zu, hinterfragen und arbeiten Ihre Bedürfnisse heraus, denn unsere Erfahrung hat uns gelehrt: Einrichtung entsteht im Miteinander.





Feinjustieren, bis alles passt.

Präzision beginnt bei der Beratung!

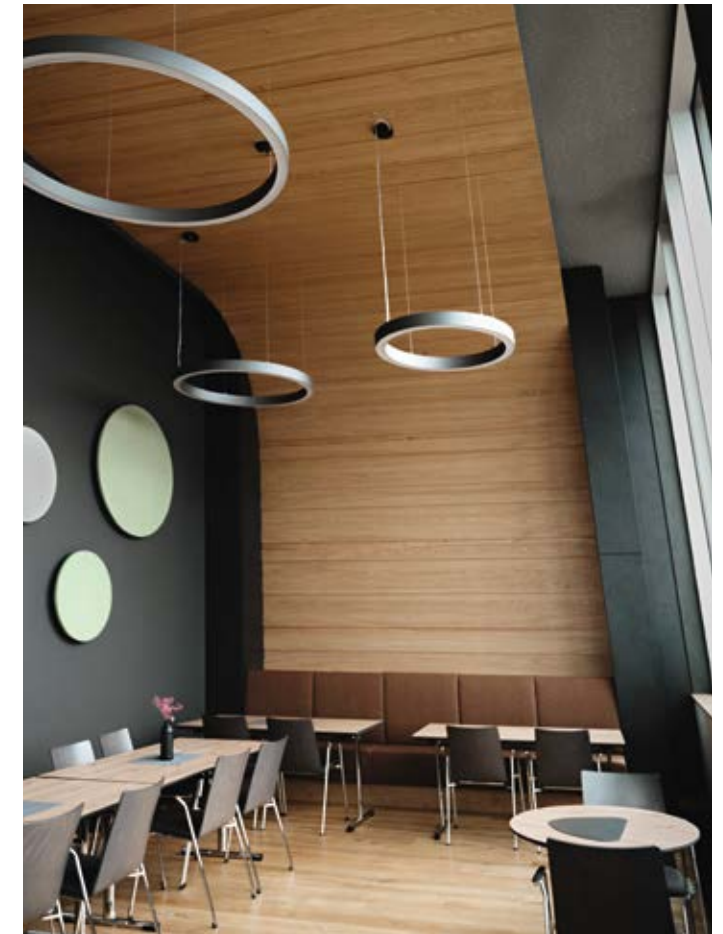
Das gilt auch, wenn wir den Schritt von der Idee in den Raum machen. Unser Vertrieb ist kein Verkäufer. Er hält für Sie alle Fäden zusammen – vom ersten Kontakt bis zur Abnahme –, er steuert die Gestaltung in der Planungsabteilung, und ist in direkter Abstimmung mit dem Projektleiter, wenn die Produktion beginnt. So wissen Sie jederzeit, an wen Sie sich mit Fragen, Ideen oder Änderungswünschen wenden können. Wir sind immer für Sie da, lösungsorientiert und individuell.

« Pausa »

LEUCO Ledermann GmbH & Co. KG,
Horb a. N.



Come together.



Vielfältige Nutzung im Séparée Albblick.

LEUCO ist einer der führenden Werkzeughersteller weltweit. Das Unternehmen stellt Werkzeuge für die Holz- und Kunststoffbearbeitung her. Für den Erfolg von LEUCO sind vor allem zwei Dinge maßgeblich: Das Miteinander, das ideale Lösungen für Kunden und Mitarbeitende ermöglicht, sowie ein handwerkliches Know-how auf höchstem Niveau.

Beides durften wir ihm Rahmen eines Neubauprojekts am Hauptsitz in Horb am Neckar verbinden: In der neuen Kantine gestalteten wir Wände, Böden, Decken, Beleuchtung und Möbel so, dass ein Ort der Begegnung entsteht: für die gemeinsame Mittagspause, für Events in kleineren Gruppen oder für Betriebsversammlungen.

Im anthrazitfarbenen Wandblock lenkt ein großzügiger Eichenrahmen den Blick aufs Wesentliche: die Essensausgabe. Ein großes Fenster mit Sitznische gewährt Einblicke ins vollautomatische Lager. Akzente in der Logofarbe Magenta sowie Raumteiler mit „Schubkarren“-Optik und -Funktion verleihen dem Look Kontinuität.

Das Séparée „Albblick“ eignet sich für kleinere Events und erzeugt mit seiner geschwungenen Akustikdecke aus mikroperforierten Holzpaneelen ein angenehmes Raumgefühl. Die gemütliche Lounge-Ecke sowie der per Knopfdruck hochfahrbare Flat-TV ermöglichen eine vielfältige Nutzung des Raumes.



ZWISCHEN
FUNKTION
UND
POESIE
DIE NEUE
DURCHSICHT

Einrichten ist unsere
Leidenschaft

Materieller Dialog

JW Marriott Hotel Frankfurt &
GRETA OTO Frankfurt

Wer im Herzen von Frankfurt am Main eine Oase der Ruhe sucht, muss hoch hinaus – denn in der Stadt der Wolkenkratzer findet man vor allem in luftigen Höhen urbane Rückzugsorte der besonderen Art. Einer dieser Orte ist das JW Marriott Hotel. In einem Hochhaus direkt hinter der berühmten Zeil gelegen, verbindet es das Unmögliche: vollkommene Stille und perfekte Einbindung ins geschäftige Treiben der Main-Metropole.

Im Rahmen einer Komplettanierung der Lounge, des Entrees, der Bar, der Lobby sowie des exklusiven GRETA OTO Restaurants hatte zieleckoch die Gelegenheit, die exklusive Hotel-Experience neu einzurichten. Der Auftrag kam über die Firma Gräf zustande, die als Generalunternehmer an dem Projekt arbeitete. Die Umsetzung des luxuriösen Innenarchitekturkonzepts erfolgte in enger Zusammenarbeit mit Rosen Architekten.

| | |
|--------------------|---|
| Wer hat geplant: | Rosen Architekten |
| Was wurde gemacht: | Komplettanierung nach Entkernung – maßangefertigte Einrichtungselemente |
| Material: | exklusive Oberflächenmaterialien, anspruchsvolle Beleuchtungselemente |
| Aufgabe/Konzept: | Produktion und Montage der exklusiven Einrichtung nach vorgegebenem Konzept |



Elegante Verbindung mit stilvollem Design.





Exklusiv: das GRETA OTO Restaurant.



Die große Herausforderung bestand in der Umsetzung aller Details mit großem Fingerspitzengefühl und einem Sinn für das Besondere. Genau darin lag aber auch der besondere Reiz, den die Gäste nun in Form von maßgefertigten Einrichtungselementen und einer durchdachten Lichtinszenierung erleben können.



WOOD



Handarbeit, die zählt.

WORKS



Gunnar Ziefle in seiner Produktion.

Wir arbeiten jeden Tag mit Holz. Und haben über viele Jahrzehnte eine besondere Beziehung zu ihm aufgebaut. Warum? Weil, ob Sie es glauben oder nicht, wir es jeden Tag neu entdecken. Kein Stück Holz ist gleich. Das eröffnet Möglichkeiten: natürlich und emotional, funktional und belastbar, künstlerisch und handwerklich. Holz ist weit mehr als nur ein Werkstoff – es ist ein Medium für Gestaltung und Ausdruck. Lassen Sie uns gemeinsam herausfinden, wie wir auch Ihrem Projekt, mit echten Unikaten aus Holz, Charakter verleihen können.



Elemente für das GRETA OTO in Frankfurt.



Mit Freude dabei.



Präzision im Handwerk.

”
Von feinen Details bis
zu markanten Formen –
Holz macht Ihr Projekt
individuell
”





Gefräste und lackierte Holzelemente

Präzise bearbeitet werden aus Holz gefertigte Strukturen zu echten Kunstwerken. So zum Beispiel bei dem gezeigten Restaurantprojekt (GRETA OTO im JW Marriott Hotel Frankfurt, Bilder unter Referenz ab Seite 38, Seite 45), wo unsere kunstvoll gefrästen und lackierten Wandpaneele ein einzigartiges Spiel aus Licht, Form und Tiefe erzeugen.

Runde Sitzbänke

Auch wenn man es auf den ersten Blick kaum glauben mag: Holz ist ein äußerst formbarer Werkstoff. Die geschwungenen Sitzbänke (Bild links), die wir für das Projekt GRETA OTO im JW Marriott Hotel Frankfurt, gefertigt haben, sind ein wunderbares Beispiel dafür. Mit Biegesperrholz als stabiler Basis lassen sich vollkommen individuelle Formen realisieren.

Gedrechselte Holzstaketen

Designelemente aus Holz? Ja, das geht. Zum Beispiel mit filigran gedrechselten Holzstaketen, wie wir sie im Rahmen der Neugestaltung des Designhotels „Am Stadtgarten“ in Freiburg (Bilder unten und nachfolgende Referenz ab Seite 50) als Raumtrenner eingesetzt haben. Sie schaffen Transparenz und Struktur zugleich – und verleihen dem Raum Leichtigkeit und Eleganz.



Design im Fokus

Designhotel Am Stadtgarten,
Freiburg



Markante Leuchten.



Seit 1888 ist der Freiburger Stadtgarten nicht nur ein Anziehungspunkt für die Bürgerinnen und Bürger der Stadt, sondern bildet auch die Verbindung zum nahen Schlossberg. Wer als Gast nach Freiburg kommt, findet hier gleich auf doppelte Weise Erholung: zum einen zwischen Rosengarten, Musikpavillon und Kinderspielplatz, zum anderen im Designhotel am Stadtgarten.



© Fotos: Lumatics-media.com

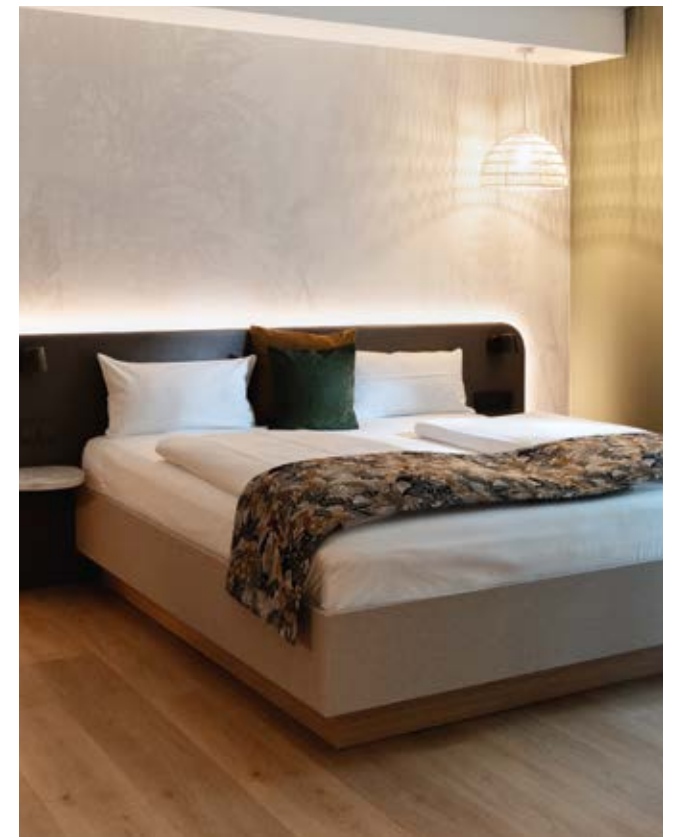
Zwischen Karl- und Bernhardstraße liegt es direkt neben zwei von demselben Inhaber betriebenen Hotels. Von diesen hebt es sich seit dem vollständigen Umbau durch ziefle Koch in Sachen hochwertiger Ausstattung und Aufenthaltsqualität spürbar ab: Alle 34 Zimmer sowie die Flure, das Restaurant, der Frühstücksraum, die Bar, die Lobby und die Rezeption wurden neu gestaltet. Ein Projekt, das – mit Ausnahme der Bäder – einen über unsere üblichen Gewerke hinausgehenden Service erforderte. So übernahmen wir neben den Schreinerarbeiten, der Raumausstattung und der Beleuchtung auch Trockenbau, Decken, Fliesen, Böden, Farben, Tapeten uvm. Nur so ließ sich garantieren, dass der hohe Anspruch an Material und Gestaltung über alle Räume hinweg harmonisch umgesetzt wurde.



Den grünen Faden für das Design bildet der Stadtgarten: Den Gesamteindruck prägen warme Naturtöne – diverse Grün-Nuancen, kombiniert mit Beige, Schlamm, Cognac, Bronze, Altrosé, Braungrau und Senf. In den Zimmern sorgen luftige Einzelmöbel aus warmer Eiche mit unterschiedlich farbigen Sitzbezügen sowie Filz für eine einladende Atmosphäre. Brünierte Messingelemente, wiederkehrende florale Muster und Bildmotive runden den Look ab.

Ein ganz besonderes Motiv schmückt die mit auffälligen Leuchten ausgestattete Rezeption und macht bereits das Entree zu einem Erlebnis. Der Bartresen lädt mit seinem edlen Messing und der spiegelnd glänzenden, grünen Fliesenwand zum Verweilen ein. Im Frühstücksraum finden sich subtile japanische Blumenakzente, die kombiniert mit der dezenten, warmen Farbgestaltung einen entspannten Start in den Tag ermöglichen.

| | |
|--------------------|--|
| Wer hat geplant: | ziefleko |
| Was wurde gemacht: | Rezeption, Bar/Café, Lobby, Frühstücksraum, Zimmer und Flure |
| Material: | warme Eiche, Filz- und unterschiedlich farbige, flauschige Sitzbezüge, brünierte Messingelemente |
| Aufgabe/Konzept: | Umbau des kompletten Hotels mit dem Anspruch eines Designhotels |
| Fotos: | Lumatics-media.com |



Warme, luftige Gestaltung.



Edel und anspruchsvoll – die Bar.

Einrichten ist unsere
Leidenschaft



ziefleko
im Schwarzwald

Planung, Design, Her- stellung und Montage von ganzheitlichen Einrichtungs- konzepten

Pure and simple

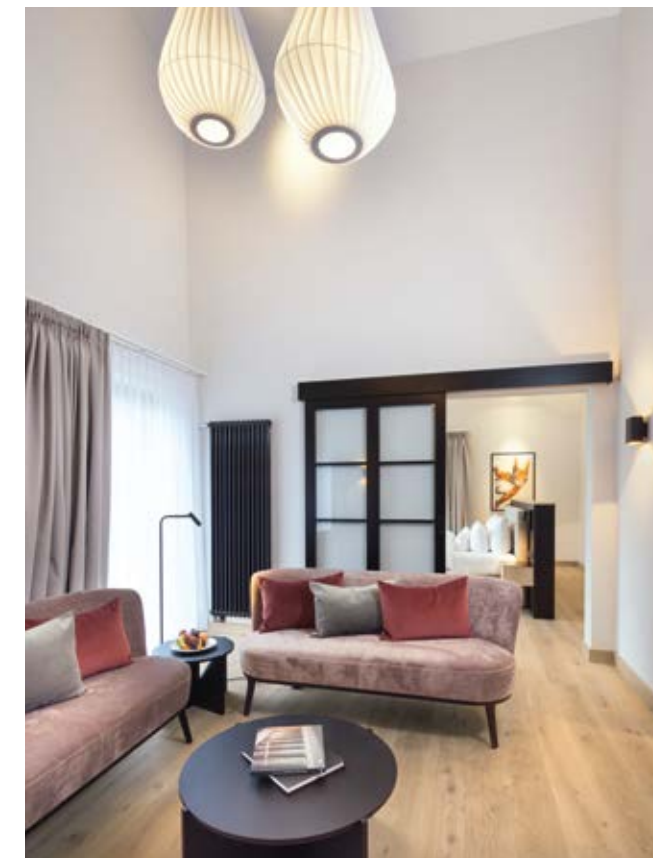
Hotel Engel Obertal,
Baiersbronn

Das Murgtal im Nordschwarzwald ist bekannt für seine weitläufigen, satten Weiden und seine wilden, grünen Hänge. Wellness- und Genussreisende kommen hier auf ihre Kosten: zum Beispiel im Hotel Engel Obertal. Es verbindet die Vorzüge eines heilklimatischen Kurortes mit dem malerischen Panorama der Schwarzwälder Höhen. So verspricht es Erholung für Körper und Geist.

Bereits 2023 waren wir mit umfangreichen Neugestaltungen im Hotel Engel Obertal beauftragt, die wir gemeinsam mit Volquardsen Architekten realisierten.

| | |
|--------------------|--|
| Wer hat geplant: | Volquardsen Architekten |
| Was wurde gemacht: | Zimmer, Suiten im Hausteil Buhlbachsau, Einrichtung der Brennerei, Ausstattung des Kidsrooms |
| Material: | natürliche Materialien, die eine Verbindung zum Schwarzwald schaffen |

Suite im Hausteil Buhlbachsau.





Gemütliches Ambiente in der Brennerei.



Kidsroom zum Spielen, Toben und Wohlfühlen.

Dann folgte die alte Brennerei im Erdgeschoss des Stammhauses, die mit einer modernen und hochwertigen Anlage aus dem Hause Müller ausgestattet wurde. Pro Jahr dürfen hier ab sofort 300 Liter reiner Alkohol hergestellt werden.

Dabei kann man den Profis über die Schulter schauen. Zu diesem Zweck wurde der Brennraum als Showroom gestaltet. Die Degustationen können nun in einem gemütlichen Ambiente

stattfinden, das die perfekte Mischung zwischen industriellem und heimeligem Charme findet. Graue Wände – verziert mit Schwarzwald-Motiven –, kombiniert mit Sitzgelegenheiten aus Holz und Design-Details, wie die Lampen in Flaschenform, schaffen eine passende Atmosphäre. Und sogar für einen gemütlichen Fondue-Abend eignet sich die Brennerei nun perfekt.

get inspired.



Elke Ziefle mit Stoffmustern im Fahrstuhl in ihren Showroom.
Ein Meer an Farben, Formen, Oberflächen und jede Menge Inspirationen.



Mit Blick fürs Besondere.

Sie suchen nach Inspiration für Ihr Projekt? Dann besuchen Sie unseren Showroom in Waldachtal. Hier können Sie auf 3.400 Quadratmetern nicht nur Einrichtungsideen und Trends entdecken, sondern erhalten auch gleich vor Ort eine persönliche Beratung.

Aller Anfang ist schwer. Das gilt auch für die Suche nach einer passenden Einrichtung für Hotelzimmer, Restaurants, Büros und vieles mehr. Unser Showroom ist dazu da, Sie zu inspirieren und Ihnen den Anfang zu vereinfachen – oder auch mitten im Projekt nochmal nach dem gewissen Etwas zu suchen.

Auf 3.400 Quadratmetern haben Sie hier die Möglichkeit, aus der Theorie gleich in die Praxis zu starten. Denn bei uns dürfen Sie



Elke Ziefle

Farben, Formen, Oberflächen und die Kunst, die richtigen Entscheidungen zu treffen!

Vielfältige Muster für alle Bereiche.

alles anfassen und ausprobieren. Wir wissen aus Erfahrung: So lassen sich Entscheidungen viel leichter treffen.

Dabei spielt es keine Rolle, wonach Sie suchen. Bei uns werden Sie fündig. Von der Apartmentküche über Schlafsofas bis hin zu Leuchten und Stoffen haben wir alles vor Ort. Und dazu Impressionen mit über 30 aufgebauten Zimmereinrichtungen, sodass Sie sich gleich ganze Ensembles ansehen können. Und in unserer Materialien-Area können Sie nach Lust und Laune kombinieren, auswählen und kennenlernen, um Ihr ganz individuelles Gefühl für kreative, neue Einrichtungskonzepte zu entwickeln.

Ihr entscheidender Vorteil kommt aber erst noch: die persönliche Beratung. Denn wann immer Sie es wünschen, können Sie auf unsere Expertise zurückgreifen. Unser Team aus Expertinnen und Experten beantwortet Ihre Fragen, hilft Ihnen dabei, Möglichkeiten gegeneinander abzuwägen und sucht gezielt Inspirationen für Sie heraus, die Ihre Entscheidung erleichtern.



In perfekter Harmonie

Kirinus Schlemmer Klinik,
Bad Tölz



Freundliche Gestaltung.



Helle Räume.

Studien belegen, dass psychosomatische Beschwerden – von Schmerzen über Magen-Darm-Probleme bis hin zu Erschöpfung oder Schlafstörungen – in Deutschland zunehmen. Umso wichtiger ist es, dass es Orte gibt, an denen man sich von solchen Beschwerden erholen kann. Denn, auch das belegen Studien: individualisierte Reha-Aufenthalte, wie sie zum Beispiel die KIRINUS Schlemmer Klinik in Bad Tölz anbietet, können die Lebensqualität erhöhen und die Arbeitsfähig-

keit der Betroffenen wiederherstellen. ziefle Koch durfte im Rahmen einer Neugestaltung der Klinik in Zusammenarbeit mit Rüterhenke Architekten das passende Ambiente für eine optimale Genesung umsetzen – die sogenannte Healing Architecture, eine Umgebung, die das körperliche, geistige und emotionale Wohlbefinden fördert. Teil des Auftrags waren nicht nur die 34 Patientenzimmer, sondern auch die Flure, die Lounges, der Empfang sowie das Restaurant.

In den Zimmern stand, neben der Aufenthaltsqualität, vor allem eine gut durchdachte, funktionale Ausstattung mit ausreichend Stauraum im Zentrum, da die Gäste stets mehrere Wochen in der Klinik verweilen. Geprägt ist der Look der Zimmer durch Regale und Einbauelemente aus hochwertiger Eiche – ergänzt durch Dekor-Akzente in Silvergrey, Rain und Taupe.

In den öffentlichen Bereichen finden sich diese Elemente wieder. Die Flurverkleidung wurde aus dezentem, kaschmirfarbenem MH Dekor in Rahmenkonstruktion gefertigt, die Eiche wiederholt sich in den Sitzmöbeln und Sichtschutzelementen der beiden Lounges, des Empfangs und des Restaurants. Hinzu kommen weiße Dekorelemente. Der Aufenthaltsbereich verfügt über eine Teeküche mit Ambientebeleuchtung und über eine Regalanlage für Gesellschaftsspiele. So ergibt sich ein insgesamt stimmiger, durchgehender Gesamteindruck, der auch über längere Zeiträume hinweg ein wohnliches Umfeld schafft, in dem sich die Gäste ganz auf ihre Genesung konzentrieren können.



© Fotos: Dominik Asbach

Natur pur

Elztalhotel,
Winden im Elztal



Ankommen und wohlfühlen.

Das Elztalhotel atmet die Energie des Südschwarzwaldes. Nicht nur, weil es auf einer Anhöhe gelegen malerische Blicke in die Natur gewährt. Sondern auch, weil dank unseres Interior-Designs die Atmosphäre des Waldes in den Räumen spürbar wird.

Die von uns runderneuertten Juniorsuiten und Familien-Luxusapartments spiegeln das erhabene und zugleich naturverbundene Ambiente des Hotels: großzügig, modern, heimelig. Dafür sorgt die durchgängige Verwendung von astiger Balken- eiche in Kombination mit Stoffen in Taupe. Die von uns neu entwickelte Zimmerkategorie Panorama- quelle, inspiriert von unserem Musterzimmer Cozy, arbeitet mit großflächigen Fotomotiven über dem Bett. Fortgesetzt wird dieses Naturerlebnis durch helle Hölzer und florale Muster, die ausgewogen kombiniert ein modernes Gesamtbild ergeben.

Erholung pur im Sport- und Wellnesshotel der Superlative.





Vater und Sohn im Austausch.

(Gunnar Ziefle) Sag mal ehrlich, was ging dir durch den Kopf, als du den fertigen Neubau zum ersten Mal gesehen hast?

(Gottlob Ziefle) Viel zu groß, viel zu teuer, aber ich gebe zu, absolut für die Zukunft konzipiert. Und ich dachte: Das wird definitiv mein letzter Anbau. (lacht)

Das sagst du nach jedem Anbau.

Ja, das stimmt. Wir haben in den letzten 50 Jahren wirklich viele Baustellen hinter uns gebracht – und damit viel bewegt. Ich bin mir sicher, das wird auch dieses Mal nicht anders sein. Hättest du denn mit diesem Ergebnis gerechnet, als wir 2016 an den ersten Entwürfen saßen?

Auf gar keinen Fall. 2016 war ja nur die Rede von einer kleinen Erweiterung. Also, um das einzuordnen: Wir sprachen damals über eine Grundfläche von 28 mal 9 Metern und einem Geschoss – das entspricht heute in etwa unserem neuen Eingangsbereich.

Tja, und dann kamen die großen Pläne ...

„
Neue Räume sind schön, aber ein Rohbau hat etwas Magisches.
“

NOW

Die Geschichte von zieflekoach ist eine Geschichte stetigen Wandels – mal in kleinen, mal in großen Schritten. 2025 war das Jahr eines großen Schritts: Mit dem Neubau am Hauptsitz in Waldachtal beginnt eine neue Zeitrechnung für das Unternehmen. Gottlob und Gunnar Ziefle blicken gemeinsam auf fast zehn Jahre Planung und Bau zurück.

Ja, mit der Zeit kamen immer mehr Ideen dazu: moderne Arbeitsplätze, helle Räume, ein vernünftiger Zugang zu unserem Showroom, der unsere Kreativität zeigt, und eine Produktion, die perfekt auf unsere Prozesse abgestimmt ist. Damit all das Platz findet, mussten wir dann doch größer denken.

An der Stelle ist mir wichtig zu betonen: So groß zu denken, wäre niemals möglich gewesen, hätten wir nicht auf das Zusammenspiel vieler kluger Köpfe und fleißiger Hände bauen können, das uns schon immer auszeichnet. Also, die Familie, die Mitarbeiterinnen und Mitarbeiter, loyale Kunden, Partner, Lieferanten und Berater ... Die Aufzählung könnte gefühlt ewig so weitergehen.

&

Das unterschreibe ich sofort. Damit sich ein solches Projekt realisieren lässt, müssen viele Faktoren zusammenkommen. Auf diesen wirklich einzigartigen Zusammenhalt sind wir sehr stolz: Wir haben zusammen geplant, diskutiert, gestritten und gelacht.

Ich erinnere mich an Szenen, wo wir draußen mit Pappmodellen und Ästen standen, um zu schauen, wie der Eingang aussehen könnte. Das war teilweise schon kurios und im besten Wortsinne außergewöhnlich.

Man darf aber auch nicht vergessen: Dieser Neubau ist ein Bau für die Zukunft – er ist das neue Gesicht unserer Firma. Irgendwo ist es da ja auch selbstverständlich, dass man mal, wie von dir geschildert, zu außergewöhnlichen Maßnahmen greift, und alle mit großer Emotion und vollem Einsatz dabei sind.

Ja, der Neubau ist absolut richtungsweisend ...

Ich denke, das kann man nicht genug betonen: Er ist eine Investition in unsere Arbeitswelt, in unsere Werte, in die Menschen, die hier tagtäglich ihr Bestes geben. Und er ist wieder nur ein Zwischenschritt in unserer Entwicklung.

Du planst aber hoffentlich nicht schon wieder den nächsten Neubau?

Nein. (lacht) Was ich damit sagen will, ist: Ich war vor einiger Zeit bei einem Vortrag und ein Zitat eines Verantwortlichen von Nike ist mir hängen geblieben: „Letztendlich gibt es keine Ziellinie.“ Dieses Zitat passt sehr gut zu uns. Denn der Neubau ist keine Ziellinie. Er ist ein neuer Abschnitt. Gemeinsam gehen wir weiter – als Team, als Familie, als Unternehmen.

„
Unser Zuhause ist die Baustelle.
“

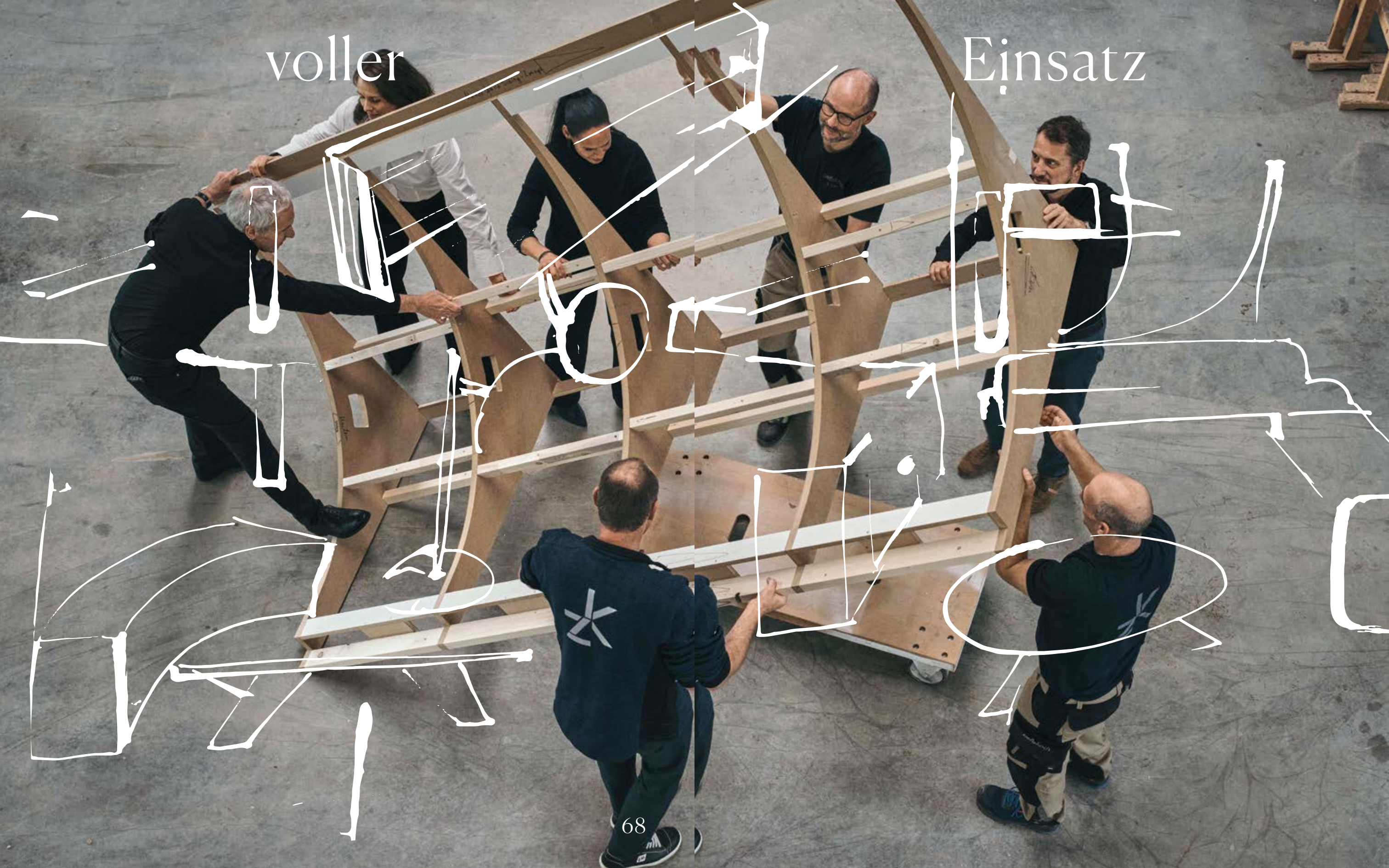
THEN

Und schon wird der alte Teil entkernt.



voller

Einsatz

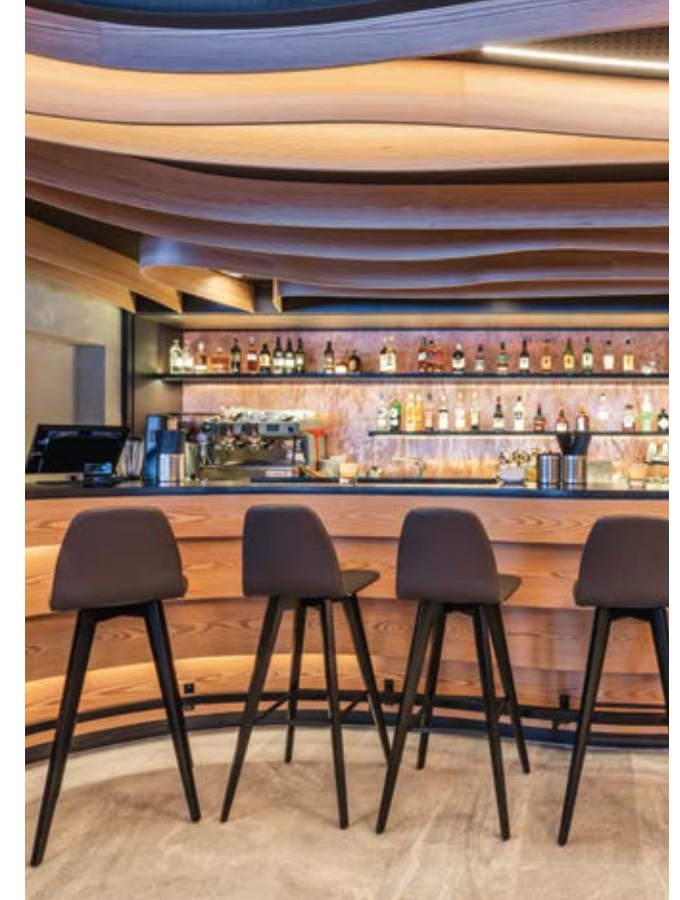


Top of Ambiente

Hotel Laudinella,
St. Moritz, Schweiz



Anspruchsvoll.



Abwechslungsreich.

Das Hotel Laudinella in St. Moritz steht für Erholung und Entspannung pur. Diesem Anspruch ordnen sich das Interior Design und die Einrichtung des Hotels nach unserer Modernisierung vollkommen unter: Passend zur Lage in der Schweiz finden sich in allen von uns gestalteten Bereichen Elemente, die Chic und alpines Flair auf elegante Weise miteinander verbinden.

Nachdem wir in einem ersten Schritt die Zimmer des Haupthauses, die Meetingräume, die Bibliothek sowie Restaurant, Bar, Rezeption und Lobby modernisiert haben, standen in einem zweiten Schritt weitere Zimmer im Engadinerhof Trakt auf dem Plan: über die Weinverkostung, den Wellnessbereich, die Rezeption und die Umkleide bis hin zu unterschiedlichen Ruheräumen.

In Zusammenarbeit mit Stricker Architekten entstanden hier großzügige Räume für Familien.

Auch die Neugestaltung dieser Zimmer folgte dem modernen, traditionell-alpinen Ansatz des rustikalen Einrichtungsstils. Stilprägend sind hier warme Farben und Möbel sowie Wandelemente aus Arvenholz. Hinzu kommen ein Leuchtenkonzept und Teppiche, die eine wunderbare Wohlfühl-atmosphäre für den Aufenthalt kreieren.

| | |
|--------------------|---|
| Wer hat geplant: | ziefleko und Stricker Architekten |
| Was wurde gemacht: | Zimmer im Engadinerhof |
| Material: | heimische Hölzer |
| Aufgabe: | organische Formen, natürliche, gedeckte Farben für ein gemütliches Ambiente |



Gemütlich.

Vielseitig.



Filmreif

Cinema City Hotel,
Karlsruhe



Szenenreifes Restaurant ...

... mit Starappeal.

Kino und Hotel – geht das? In Karlsruhe: ja! Denn dort gibt es das Cinema City Hotel, direkt über dem Universum City Kino gelegen. Hier kommen Filmfans gleich doppelt auf ihre Kosten – in einem vom großen Kino inspirierten Umfeld und dank vergünstigter Eintrittspreise für die Filmvorführungen ein Stockwerk tiefer.

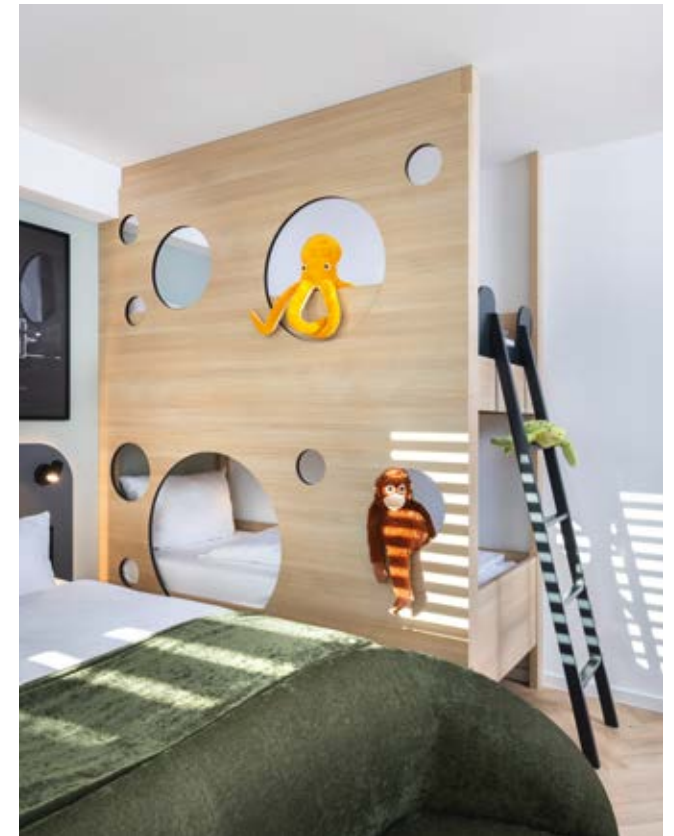
ziefle Koch war im Rahmen einer Kernsanierung des Hotels damit beauftragt sowohl die Rezeption, Restaurant und Frühstücksraum als auch 25 Zimmer inklusive der Badmöbel einzurichten. Highlights sind sicherlich der imposante Leuchtenhimmel über der Rezeption, die Kinobeschriftung über dem Buffet, der Kinosound, der beim Betreten der Zimmer zu hören ist sowie die Höhlen-Etagenbetten in den Familienzimmern. Hinzu kommen aufwändig mit einem Künstler gestaltete Tapeten und Malereien in den Fluren, die bekannte Filme wie Fluch der Karibik, James Bond, Harry Potter und viele mehr thematisch aufgreifen.





Die einladende Optik des Innenausbaus der öffentlichen Bereiche prägt das Schwarze und die Kombination mit grünen Farbakzenten, Goldelementen sowie schwarzen Hochglanzfliesen. Den Look der Zimmer prägt dagegen ein warmes, helles Holzdekor mit grauen Farbakzenten, braunem Textilleder und grüner Wandfarbe. Besonders wichtig waren den Auftraggebern bei der Ausführung die Details – etwa gedrechselte Füße an den Schreibtischen in den Zimmern, Kuscheltiere für Kinder sowie viele weitere kleine Aufmerksamkeiten, die Gäste ab sofort im Zentrum von Karlsruhe entdecken können.

| | |
|--------------------|---|
| Wer hat geplant: | ziefleko |
| Was wurde gemacht: | 25 Zimmer, Rezeption, Frühstücksraum und Badmöbel |
| Material: | Holzdekor, passende Fliesen, Textilleder |
| Aufgabe/Konzept: | Interior passend zum Thema „Kino“ |



Höhlen-Etagenbetten für kleine Abenteurer.



Elsass mit Aussicht

Domaine de Haslach,
Munster, Frankreich



Einladende Atmosphäre.

Eisenbahner zählten in der Frühzeit der Dampfeisenbahn zu den Risikogruppen für Tuberkulose-Erkrankungen. Grund dafür waren die Rußbelastung, schlechte Belüftung und die allgemein harten Lebensbedingungen der Arbeiterklasse. 1924 eröffnete daher im französischen Munster, nahe der deutschen Grenze, ein Sanatorium für an Lungentuberkulose erkrankte Eisenbahner. Später wurde daraus ein Kur- und Krankenhaus, das 2017 schloss. In der Folge widmete man das mitten im dichten Nadelwald mit einzigartiger Aussicht ins Elsass gelegene herrschaftliche Haus für den Tourismus um.

Im Zuge dessen wurde das Gebäude komplett entkernt und saniert. Die 32 Apartments, die auf die Beherbergung von zwei bis sechs Personen ausgelegt sind, durfte ziefleko in unterschiedlichen Kategorien ausstatten – Küchen und zum Teil separate Kinderzimmer inklusive. Das einladende Erscheinungsbild prägen Oberflächen mit Eichenbeziehungsweise beigefarbenem Dekor sowie Stoffe in Gelb- und Blautönen. In der Planung bewiesen wir höchste Flexibilität, da immer wieder wechselnde, komplexe Grundrisse sowie angepasste Installationen für Heizung, Wasser, Strom berücksichtigt werden mussten.



Einbauschränk mit Kofferablage – geschickter Stauraum.

| | |
|--------------------|--|
| Wer hat geplant: | ziefleko |
| Was wurde gemacht: | 32 Apartments |
| Material: | Oberflächen in Beige und Eiche-Dekor, Stoffe in Gelb- und Blautönen |
| Aufgabe/Konzept: | Gestaltung und Umsetzung komfortabler und naturverbundener Apartments |

Eleganz auf 1.560 hm

Hotel Joseph's House,
Davos, Schweiz



Wer einmal Historie atmen will, dem sei das Hotel Joseph's House in Davos ans Herz gelegt. Von außen wirkt das Haus fast wie die Kulisse eines Wes Anderson Films – ein wenig verwunschen inmitten der schneebedeckten Berge und zugleich beeindruckend mit seiner wuchtigen Jugendstil-Architektur. Anfang des 20. Jahrhunderts als Lungen-sanatorium für die katholischen Schwestern aus dem nahegelegenen Ilanz gebaut, wird das Gebäude seit 2007 als Hotel genutzt. Im Dezember 2024 eröffnete es nach einer zweijährigen Umbauphase als 3-Sterne-Superior-Hotel neu. Über den Sommer erhielt das einstige Nonnenkloster die letzten architektonischen Feinschliffe.

| | |
|--------------------|---|
| Wer hat geplant: | ziefleko, Davos Klosters Bergbahnen AG |
| Was wurde gemacht: | Möblierung Frühstücksraum, Ausstattung Zimmer, Möblierung Seminarbereich, Vorhänge, Wellness-Liegen |
| Material: | Eiche kombiniert mit Oberfläche in Mattgrau und Akzente in Chrom |
| Aufgabe/Konzept: | Umsetzung und Anpassung der Zimmer und Suiten nach vorgegebenem Musterzimmer |



Individuelle Wellness-Liegen von ziefleko.

Das Hotel Joseph's House – Ein Stück Geschichte inmitten der Berge.





Perfekt integriert – Waschtisch im Eingangsbereich.



Großer Spiegel für große Wirkung.

Auch an diesem Umbau war zieflekoach beteiligt: In Zusammenarbeit mit der Davos Klosters Bergbahnen AG entwickelten wir auf Basis eines bestehenden Musterzimmers Umsetzungskonzepte für die 71 Zimmer und Suiten. Die neue Einrichtung vermittelt mit ihrem ruhigen Ton-in-Ton-Farbschema einen schlichten Chic.

In allen Räumen ist der Waschtisch platzsparend im Raum untergebracht, was an die früheren Zeiten erinnern soll. Eine räumliche Trennung erfolgt über den Bodenbelag, wodurch der Raum insgesamt größer wirkt. Die Schränke wurden, ebenfalls effizient, mit Schiebetüren

umgesetzt. Zudem verfügt jeder Raum über eine Kaffeestation sowie Boxspring-Betten mit gepolstertem Kopfteil.

Neben den Zimmern für die Gäste war zieflekoach an der Gestaltung des Frühstücksraums sowie des Ruheraums beteiligt – wo die Liegen inklusive Polster von uns gestaltet und gefertigt wurden.

Heilsame Momente

Celenus Gotthard-Schettler-Klinik,
Bad Schönborn



Schlicht und modern.

Praktische Küchenzeile im Patientenzimmer.

Zwischen Karlsruhe und Heidelberg gelegen, bietet die Celenus Gotthard-Schettler-Klinik in Bad Schönborn Patientinnen und Patienten die Möglichkeit, sich stationär und ambulant von ihrer Herz- oder Kreislauferkrankung zu erholen. Wichtig ist dabei neben einer hervorragenden medizinischen Betreuung auch ein Umfeld, das der Genesung zuträglich ist. Dazu hat zieflekoach mit seiner Expertise im Bereich der Healing Architecture seinen Beitrag geleistet: Neben den Patientenzimmern gestalteten wir auch das Restaurant der Klinik neu.

Die Zimmer, in denen die Türen, Böden, Beleuchtung und Möblierung ausgetauscht wurden, erstrahlen jetzt in einer schlicht-modernen Optik. Den neuen Look prägen das Eichendekor im Farbton Sanremo natur sowie die Effektbeleuchtung, die in den Räumen eine warme und ruhige Stimmung erzeugt. Weitere Dekorelemente in Metallschwarz sowie hochwertiges Textilleder in Schiefergrau runden das Erscheinungsbild ab. Im Restaurant finden sich diese Materialien und Farben wieder – neu gestaltet wurden hier die Küchenzeile, ein freistehender Küchenblock mit Kühlvitrine, ein mobiler Geschirrwagen sowie die Sitzmöbel und Bänke.



PLANEN,
FERTIGEN,
MONTIEREN
MIT
PRÄZISION.



Campus deluxe

S+P Campus, Hallwangen



Für Gemeinschaft und Bildung.

Unser aller Alltag ist von zunehmender Mobilität geprägt. Schnelle Ortswechsel, ob beruflich oder privat, sind an der Tagesordnung. Doch manchmal geht es dabei so schnell, dass man gar nicht mehr dazu kommt, sich eine langfristige Bleibe zu suchen, bevor man ein Studium oder eine neue Stelle antritt. In diese Lücke stößt S+P Apartments in Hallwangen. Das Konzept erleichtert jungen Menschen ihren Einstieg im Schwarzwald. Dabei sind die Apartments mehr als nur ein erster Wohnraum. Sie verbinden privates Ankommen mit gemeinschaftlichem Leben.

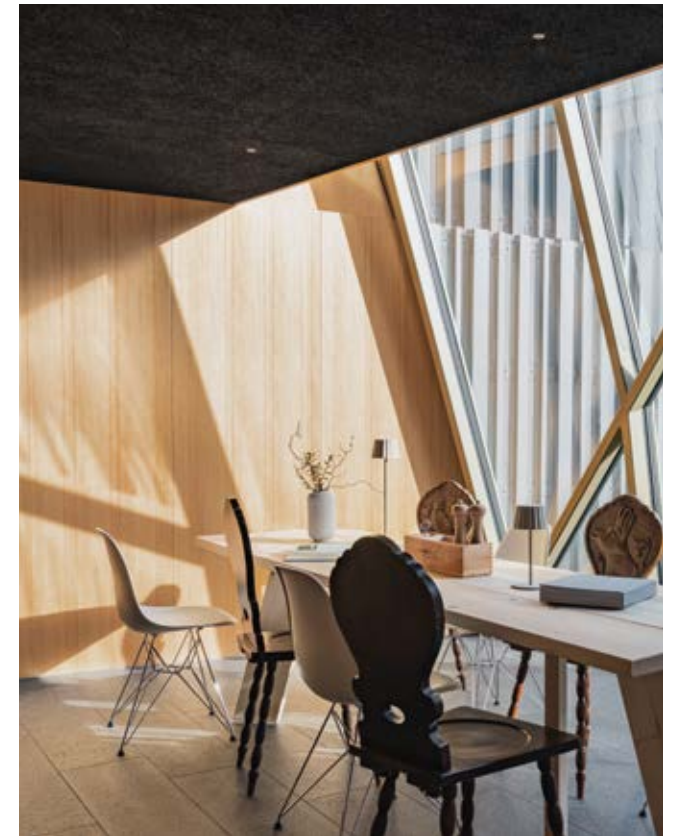
© Fotos: SCHMELZLE+PARTNER





Im Zentrum des Hauses, dessen Innenarchitektur zieflekoach umsetzte, steht ein großzügiges Wohnzimmer zum gemeinsamen Essen, Lernen und Arbeiten. Dieser Bereich zeichnet sich genau wie die Zimmer durch hochwertig verarbeitete Möbel und liebevolle Details aus. Überall kamen ausschließlich natürliche Materialien zum Einsatz. Auf Tapeten wurde komplett verzichtet, stattdessen prägen heimische Hölzer wie Fichte und Tanne in Kombination mit rohem Stahlbeton den Look der Räume und verleihen ihnen eine zeitlose, klare Ästhetik. Ein dezenter Hotelzimmer-Charme rundet das Gesamtbild ab und macht die Apartments zu einem einladenden Zuhause, dessen warme und authentische Atmosphäre für kürzere und längere Aufenthalte perfekt geeignet ist.

| | |
|--------------------|--|
| Wer hat geplant: | zieflekoach |
| Was wurde gemacht: | Innenausstattung der Wohn- und Gemeinschaftsräume |
| Material: | heimische Hölzer in Kombination mit Stahlbeton |
| Aufgabe/Konzept: | Schaffung einer Atmosphäre für Austausch und Begegnungen |



Raum für Austausch.



Modern und hochwertig.

Berlin, Berlin

HOLI City Apart Hotel,
Berlin



Einzigartig und charmant.

Individuell und stilvoll.

Direkt am Berliner Tierpark im Lichtenberger Ortsteil Friedrichsfelde gelegen, findet das familiengeführte HOLI City Apart Hotel Berlin die perfekte Balance zwischen Hauptstadt-Kiez und grüner Lunge. Ob Businessstrip, Städtereise, Klassenfahrt oder Feier: Das HOLI besticht mit seiner Vielseitigkeit.

Dieser Vielseitigkeit trug zieflekoach beim Innenausbau eines Multifunktionsraums im Neubau Rechnung. Der Raum dient nicht nur als Restaurant und Frühstücksraum mit Buffet, sondern zugleich als Rezeption, Bar und Lounge für die Gäste. Eine konzeptionelle Herausforderung, der sich das Team mit Geschick und viel Kreativität stellte.

Gleiches gilt für die Gestaltung von 30 Zimmern im Hotel. Während im öffentlichen Bereich gedeckte Farben Akzente setzen, sind die Zimmer in einem cleanen Schwarz-Weiß-Design gehalten, das durch Holzakzente Wärme erhält. Teil des Auftrags waren zudem 14 Serviced Apartments mit kleiner Kitchette und teils separatem Schlafraum – perfekt geeignet für Familien –, deren Look sich an den anderen Zimmern orientiert.



Zweites Zuhause

Zeitwohnhaus,
Erlangen



Stellen Sie sich vor, Sie hätten auch auf Geschäftsreisen ein Zuhause. Genau dafür gibt es Aparthotels wie das Zeitwohnhaus in Erlangen: voll am Puls der Zeit, privat geführt und auf Businesskunden zugeschnitten.

Die Idee: ein multifunktionaler Ort mit höchster Aufenthaltsqualität. Unsere zweckmäßige und zugleich moderne Einrichtung haucht den Bereichen des Hauses Leben ein und macht es zum urbanen Treffpunkt.

Höchste Aufenthaltsqualität ...

... in stilissem Ambiente.

Das Zeitwohnhaus in Erlangen eröffnet seinen Bewohnerinnen und Bewohnern vielfältige Möglichkeiten. Zuallererst natürlich zum Arbeiten in Co-Working- und Meetingräumen.

Aber auch zum Entspannen in gemütlicher Lounge-Atmosphäre bei guter Chill-out-Musik. Oder zum Wohnen in individuell gestalteten Hotelzimmern, Premiumsuiten und Serviced Apartments. Und natürlich nicht zuletzt zum Genießen in der „Open Lobby“ – einer Bistro-, Working- und Event-Location.



| | |
|--------------------|--|
| Wer hat geplant: | ziefleko |
| Was wurde gemacht: | Neubau von 36 Zimmern, davon 23 Serviced Apartments mit Küchenzeile, Neugestaltung der Flure zum Bestandsgebäude, Fitnessraum mit Wash-Point |
| Material: | Eiche, anthrazit und taupe |
| Aufgabe: | Der Übergang von Altbau zu Neubau sollte gestaltet werden, Kreation verschiedener Wohnsituationen (wohnen, schlafen, essen) |

Eleganz & Klasse



Ferienresort Lagovida,
Großpösna
Hotel Casa Marina



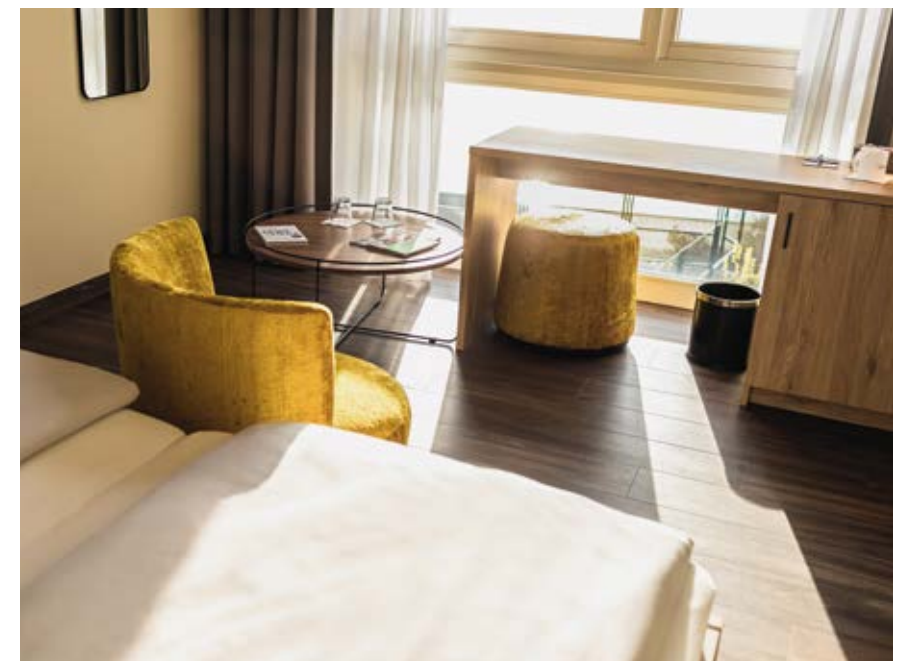
Elegant und cool.

Das Lagovida Ferienresort am Störnthaler See bietet Übernachtungsmöglichkeiten für jeden Anspruch und Geschmack: Wir wurden damit beauftragt, den Eingangsbereich inklusive neuer Rezeption, Bar und Lobby mit gemütlicher Kamin-ecke, das Restaurant und die Zimmer im Hotel Casa Marina neu zu gestalten.

Das Konzept ist elegant und cool zugleich: Im Eingangsbereich schafft die Rezeption mit ihren Lamellen und dem beleuchteten Sockel in Edelstahl-optik ein einladendes Ambiente – genau wie der mit einer offenen Regalwand in Szene gesetzte Kamin. Im Restaurant setzt sich diese Stimmung fort: Dunkles, edles Holz, ausgewählte Stoffe und warmes Licht verströmen ein Gefühl von Eleganz und Klasse.

Die Stoffe aus dem Restaurant finden sich in der Gestaltung der Zimmer wieder. Hier setzen sie ruhige, farbliche Highlights zur abwechselnd verwendeten hellen und dunkel gebeizten Eiche. Akzente in Anthrazit und wertige Polstermöbel runden das ansprechende Raumgefühl ab.

| | |
|--------------------|--|
| Wer hat geplant: | ziefleko |
| Was wurde gemacht: | Rezeption, Bar, Lobby, Restaurant und Zimmer |
| Material: | dunkle Eiche, gebeizt mit farbigen Akzenten im Stoffbereich |
| Aufgabe: | Neugestaltung mit gemütlicher Atmosphäre, Raumteiler und Lamellenverkleidung |



Sie
umsorgen
Ihre
Gäste.

Wir
umsorgen
Sie.



